

0459



Hergestellt für:

Reflexonic, LLC
5504 Skye Avenue
Chambersburg, PA 17202 USA
Telefon: +1 717.267.1155 | Fax: + 1 717.267.0364
E-Mail: customerservice@reflexonic.com
www.Reflexonic.com



**Viberecct® Vibrationsstimulationssystem für
den Penis
BENUTZERHANDBUCH
Hergestellt in den USA**



EMERGO EUROPE
Molenstraat 15
2513 BH, Den Haag
Niederlande
Phone: +31.70.345.8570
Fax: +31.70.346.7299

Indikationen für die Anwendung:

Das Viberecct® Vibrationsstimulationsgerät für den Penis ist ein medizinisches Handgerät, das zur Provokation der Erektion bei Männern mit erektiler Dysfunktion und der Ejakulation bei Männern mit Rückenmarkverletzungen indiziert ist.

VORSICHT:

Die Bundesgesetzgebung der USA beschränkt den Verkauf dieses Geräts auf Ärzte bzw. auf Anordnung von Ärzten.

INHALT

Einleitung	3
Garantie.....	3
Batterie	4
Vorsichtsmaßnahmen für die sichere Anwendung.....	5
Viberec [®] Bedienungsanleitung	6-7
Anleitung für die Anwendung bei Rückenmarkverletzten.....	8-9
Anleitung für die Anwendung für Peniserektion und Steifheit	10-13
Reinigungsanleitung	14
Entfernung und Ersetzen der Pads.....	14
Kundendienst und Kontaktinformationen	15
Viberec [®] Produktspezifikationen	15
Symboltabelle	16

**BITTE LESEN SIE DIESES GESAMTE
BENUTZERHANDBUCH DURCH, UM DAS
GERÄT KORREKT ANZUWENDEN UND
OPTIMALE ERGEBNISSE ZU ERHALTEN.**



Auf YouTube unter „Viberec“ gibt es Videos zum Produkt.

EINLEITUNG

Das **Viberec**[®] Vibrationsstimulationsgerät für den Penis ist ein in den USA hergestellter therapeutischer handgeführter Vibrator, der bei erektiler Dysfunktion Erektion und Ejakulation auslösen soll. Der Viberec verfügt über ein CE-Kennzeichen und wurde von der Arzneimittelbehörde der USA (US FDA) als Medizingerät der Klasse II zugelassen.

Die Stimulation des Penis durch Vibration ist eine einfache und nichtinvasive Methode zur Nervenstimulation ähnlich dem Geschlechtsverkehr oder der manuellen Stimulation, die die Aktivierung der Nervenrezeptoren (Nervenantennen) unterstützt, die sich auf der Hautoberfläche des Penis befinden. Diese Nerven kommunizieren mit sexuellen Zentren in Hirn und Rückenmark. Die Aktivierung und Initiierung von sexuellen Reflexen (Pudendocavernosus und Bulbocavernosus) durch das Viberec-Gerät können bei der Einleitung der Erektion und Steifheit des Penis, dem Orgasmus und der Ejakulation hilfreich sein. Dieses Gerät wurde von Urologen entwickelt, die sich auf sexuelle Dysfunktion spezialisiert haben, damit Männer von dieser Behandlungsweise in ihrem häuslichen Umfeld leicht profitieren können.

In diesem Benutzerhandbuch finden Sie Informationen und Anleitungen, die Sie befolgen müssen, um das **Viberec**[®] Gerät sicher zu betreiben. Im Benutzerhandbuch finden Sie auch Warnhinweise und Vorsichtsmaßnahmen, die unbedingt zu beachten sind.

VORSICHT: ES SIND ALLE ANWEISUNGEN IN DIESER ANLEITUNG JEDERZEIT ZU BEFOLGEN.

Die Verwendung dieses Gerätes erfolgt nur auf ärztliche Anweisung.
Vor der Anwendung ist die Anleitung sorgfältig zu lesen.

GARANTIE

Der Hersteller gewährleistet für 12 Monate ab Kaufdatum, dass das **Viberec**[®] **Gerät** frei von mechanischen und elektrischen Fehlern ist, die aus fehlerhaften Teilen und/oder Verarbeitung resultieren.

Die Garantie deckt keine Schäden ab, die durch Unfälle, unbefugte Modifikation oder Änderungen am Produkt in irgendeiner Weise oder infolge von nicht bestimmungsgemäßer Anwendung, Reinigung oder falscher Anwendung des Produkts oder Nichteinhaltung der Anweisungen im Benutzerhandbuch entstanden sind. Die Haftung des Herstellers ist auf den Ersatz eines mangelhaften Produkts begrenzt.

Die Firma Reflexonic ist für keinerlei direkte oder indirekte Neben-oder Folgeschäden haftbar.

BATTERIE

Die Batterie in Ihrem **Viberec[®]** ist vor der Lieferung nicht aufgeladen worden.

Das vollständige Aufladen einer vollständig entladenen Batterie dauert ungefähr 6-8 Stunden. Die rote Ladeanzeige erlischt, wenn der Ladezyklus abgeschlossen ist.

Damit Ihr **Viberec[®]** immer einsatzbereit ist, wird empfohlen, die Batterie nach Gebrauch aufzuladen.

Eine vollständig geladene Batterie ermöglicht etwa 30 Minuten Vibration auf mittlerer Frequenzeinstellung.

Rechnen Sie mit 6-8 Stunden für das Aufladen, wenn die Batterie vollständig entladen ist. Vergewissern Sie sich vor dem Aufladen, dass der Vibrator abgeschaltet ist.

Verwenden Sie nur das mit dem Vibrator mitgelieferte Ladegerät. Laden Sie den **Viberec** auf, während dieser auf der Seite liegt. Wenn das Gerät stehend gelagert wird, kann es versehentlich eingeschaltet werden.

VERSUCHEN SIE NICHT, das Gerät während des Aufladens zu verwenden.

WARNHINWEIS:

Vermeiden Sie elektromagnetische Interferenz, während Sie das Gerät verwenden

Entsorgung der Batterie

Die aufladbare Batterie in dem Vibrator enthält Nickel-Metallhydrid (NiMH).

Es können – wie bei anderen Batterien dieses Typs – bei Verbrennung oder Öffnung toxische Materialien freigesetzt werden, die zu Verletzungen führen.

Das Gerät verfügt über keine interne Stromquelle, die ausgewechselt werden muss. Die Batterien sind nicht auswechselbar. Wenn das Gerät entsorgt werden soll, sollten die Komponenten nicht auseinandergelagert werden. Entsorgen Sie es als gesamte Einheit.

Nähere Informationen zu Recycling und korrekter Entsorgung erfahren Sie bei Ihrer Abfallberatungsstelle vor Ort. In den USA können Sie gebührenfrei 1.800.8.BATTERY anrufen oder auf die Website der Battery Recycling Corporation gehen, <http://www.call2recycle.org/>

Die Lebensdauer von NiMH-Batterien hängt sehr davon ab, wie sie behandelt werden. Bei guter Pflege übersteht die Batterie mehr als 500 Lade-/Entladezyklen, bevor sie auf 80% ihrer Kapazität sinkt. Halten Sie die zulässigen Umgebungstemperaturen während Ladung, Betrieb oder Lagerung ein.

WARNHINWEIS

Es ist nicht zulässig, dieses Gerät zu verändern. Dieses Gerät darf ohne Genehmigung des Herstellers nicht verändert werden. Wenn dieses Gerät verändert worden ist, muss eine geeignete Inspektion und Prüfung erfolgen, um den weiteren sicheren Betrieb des Gerätes zu gewährleisten.

VORSICHTSMASSNAHMEN FÜR DIE SICHERE ANWENDUNG



WARNHINWEIS: Jedes Viberec[®] Gerät ist nur für die Verwendung durch eine Person vorgesehen. Es darf niemals mit anderen Personen gemeinsam verwendet werden, da dies das Risiko für ansteckende oder sexuell übertragene Erkrankungen erhöht. Behandeln Sie Ihr Gerät wie eine persönliche Zahnbürste oder anderes persönliches Hygieneprodukt.

WARNHINWEIS: Dieses Gerät darf nicht über geschwollenen oder entzündeten Bereichen oder Hautausschlägen verwendet werden. Bei ungeklärten Wadenschmerzen ist das Gerät nicht zu verwenden. Suchen Sie Ihren Arzt auf.

WARNHINWEIS: Dieses Gerät sollte nicht länger als 10 Minuten pro Tag verwendet werden, um Hautverletzungen zu vermeiden. Übermäßige Vibrationsstimulation kann das Risiko von Hautreizungen und vorübergehendem Taubheitsgefühl erhöhen.

Vibrationsstimulation kann oberflächliche Hauttraumata verursachen, die zu Prellungen, Blutungen oder oberflächlichen Ulzera führen. Falls etwas derartiges auftritt, setzen Sie mit der Vibrationsbehandlung aus. Suchen Sie Ihren Arzt auf. Der Vibrator darf keinesfalls in Flüssigkeit jeglicher Art getaucht werden. Betreiben Sie den Vibrator nicht in Badezimmern oder anderweitigen feuchten Bedingungen. Wenn das Gerät durch einen Rückenmarkverletzten verwendet wird, kann sich infolge der Vibrationsstimulation eine Episode einer autonomen Dysreflexie entwickeln. In diesem Fall muss die Vibration sofort gestoppt werden. Suchen Sie Ihren Arzt auf.

Autonome Dysreflexie kann durch verschiedene Faktoren hervorgerufen werden, wie beispielsweise einen überdehnten Darm oder eine überdehnte Harnblase. Vorgänge, die das Auslösen eines Orgasmus beinhalten oder Vibrationsstimulation einschließen, können zu einer akuten Episode von autonomer Dysreflexie führen.

Wenn der Anwender eine Rückenmarkverletzung oberhalb von T6 aufweist, muss er genaue Anweisungen von seinem Arzt zu autonomer Dysreflexie und deren möglichen Konsequenzen erhalten und erfragen, ob Vibrationsstimulation eine annehmbare Behandlungsform ist.

Wenn der Anwender ein Risiko für autonome Dysreflexie trägt, wird empfohlen, 10-15 Minuten vor Beginn der Vibrationsstimulation 10-20 mg Nifedipin (einen Calciumkanalblocker) oral einzunehmen und die Vibration sofort bei Einsetzen der Ejakulation zu beenden.

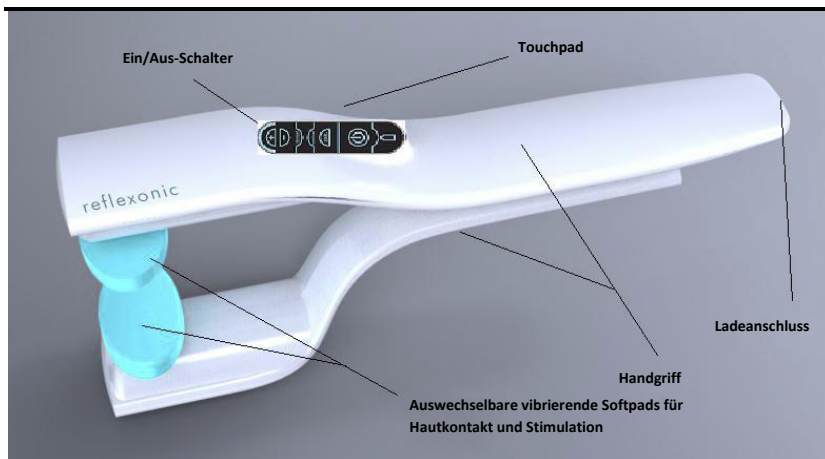
WARNHINWEIS

Wenn der Anwender nach Verwendung des Viberec[®] Geräts eine Peniserektion entwickelt, die länger als vier Stunden anhält, ist sofort ein Arzt oder die Notaufnahme des Krankenhauses aufzusuchen. Es kann sich ein **Priapismus** entwickelt haben, der eine medizinische Notsituation darstellt. Priapismus ist ein medizinischer Zustand, bei dem schlecht mit Sauerstoff versorgte rote Blutkörperchen im Penis eingeschlossen worden sein können. Dies erfordert eine dringende medizinische oder chirurgische Behandlung.

WARNHINWEIS

Der Viberec[®] darf bei Temperaturen über 35 °C oder 95 °F nicht eingesetzt werden.

VIBERECT® Vibrationsstimulationsgerät für den Penis-- Bedienungsanleitung



Zubehör und abnehmbare Teile

1. Softpads (ein Paar inklusive) sind abnehmbar und auswechselbar. Ersatzbestellung für Softpads Nr. 1680024W oder Nr. 1680024BK, paarweise Lieferung.
2. Batterieladegerät

(1) EIN/AUS-Taste auf dem Touchpad



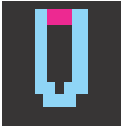
Das Gerät kann ein- und ausgeschaltet werden, indem die Taste auf dem Touchpad gedrückt wird. Zum Ausschalten wird die Ein-/Aus-Taste 3 Sekunden lang gedrückt.

(2) FREQUENZSTEUERUNG



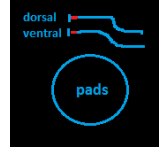
Die Frequenz wird durch Drücken der + oder - Tasten auf dem Touchpad nach Wunsch von 70 Hz bis maximal 110 Hz eingestellt. Der Anstieg ist in den LED-Leuchten in Schritten von 5 Hz sichtbar. Die roten LED-Lichter werden zunehmend von rechts nach links eingeschaltet.

(3) LADEANZEIGE



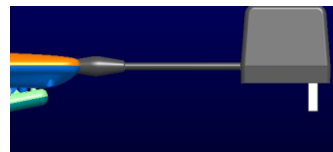
Eine einzelne rote LED-Leuchte zeigt, dass das ViberecT Gerät aufgeladen werden muss. Wenn keine rote LED-Leuchte sichtbar ist, ist das Gerät für die Anwendung ausreichend aufgeladen. Laden Sie das Gerät auf. Legen Sie das Gerät auf die Seite, damit die beiden Arme sich nicht durch Schwerkraft berühren.

(4) Pad-Modustaste und -Anzeige



Das Gerät bietet 3 Betriebsmodi: 1. Ausschließliche Vibration auf der Oberseite des Penis (dorsal). 2. Ausschließliche Vibration auf der Unterseite des Penis (ventral) oder 3. Beide Seiten (empfohlen für maximale sexuelle Reaktion). Es kann leicht zwischen den Modi gewechselt werden, wenn das Gerät läuft, indem die Pads-Taste ein, zwei oder drei Mal gedrückt wird, um in den gewünschten Modus zu schalten. Die Modi werden durch die LED-Leuchten angezeigt.

(5) Ladebuchse



Die Ladebuchse befindet sich auf der Rückseite des Geräts

BEDIENUNGSANWEISUNG

MÄNNER MIT RÜCKENMARKVERLETZUNG

VORSICHT

Wenn Ihre Verletzung oberhalb von T6 der Wirbelsäule liegt, müssen Sie die Anweisungen Ihres Arztes genau beachten, um autonome Dysreflexie zu vermeiden.

Autonome Dysreflexie zeigt sich als plötzlicher hämmernder Kopfschmerz und rascher Blutdruckanstieg aufgrund von zu starker Aktivierung des autonomen Nervensystems. Wenn Ihre Rückenmarkverletzung oberhalb von T6 liegt, ist Ihr Körper möglicherweise nicht mehr imstande, den Blutdruck automatisch zu regeln.

Es wird empfohlen, mindestens zwei Vibrationsbehandlungen in einer klinischen Umgebung durchzuführen, bevor der Viberecct zu Hause verwendet wird.

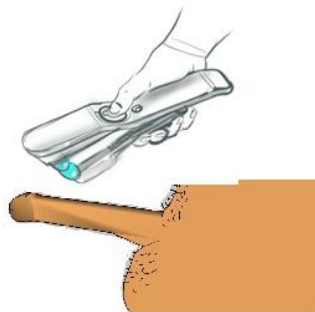
Empfohlen werden folgende Anfangseinstellungen:

Frequenz: 100 Hz
Amplitude: 2 mm (konstant)

Machen Sie es sich bequem, bevor Sie das **Viberecct®** Gerät einschalten

Richten Sie sich nach den Anweisungen im nächsten Abschnitt, einschließlich der Dehnreflexübungen für 2 bis 3 Minuten vor dem Einsatz des Viberecct.

Setzen Sie die Vibration fort, bis die Ejakulation erfolgt, oder maximal 3 Minuten lang mit einer anschließenden Pause von 1 Minute. Besprechen Sie die weiteren empfohlenen Einstellungen mit Ihrem Arzt.





Orientierung zum Halten des Geräts und des Penis durch die dominante Hand

VORSICHTSMASSNAHMEN

Führen Sie die Vibrationsstimulation des Penis nicht öfter als ein Mal alle 24 Stunden durch. Es wird in einigen Fällen empfohlen, die Vibration nur ein Mal pro Woche durchzuführen, um die „Erschöpfung“ des Ejakulationsreflexes zu vermeiden.

Legen Sie zusammen mit Ihrem Arzt fest, wie oft die Vibration durchgeführt werden sollte.

Wenn Ihnen die Ejakulation mit den empfohlenen Einstellungen schwer fällt, können Sie andere Einstellungen ausprobieren.

Wenn Sie die Ejakulation induzieren wollen, um eine Schwangerschaft zu bewirken, sollte das Ejakulat in einem nicht-spermiziden Behälter aufgefangen werden, der zur Spermagewinnung vorgesehen ist.

Beginnen Sie mit einer niedrigen Einstellung, um eine Erektion des Penis zu erreichen, und gehen Sie nach Ihrem eigenen Empfinden auf höhere Frequenzen über.

SCHRITTWEISE BEDIENUNGSANLEITUNG FÜR DEN VIBERECT®

Zur Provokation der Peniserektion

Ungefähre Stimulationszeit: 3-10 Minuten

ES IST FÜR OPTIMALE SEXUELLE REAKTION WICHTIG, DIESE WICHTIGEN VORGESCHLAGENEN BEDIENUNGSANWEISUNGEN ZU BEFOLGEN. MÖGLICHERWEISE SIND MEHRERE SITZUNGEN ERFORDERLICH, BEVOR SIE IHR VIBERECT GERÄT KORREKT EINSETZEN KÖNNEN, UM OPTIMALE ERGEBNISSE ZU ERHALTEN.

Schritt 1: Wählen Sie einen ruhigen, privaten und dezent beleuchteten Raum bei sich zu Hause. Ihr Schlafzimmer ist ein idealer Ort. Legen Sie sich auf den Rücken, und beugen Sie die Knie. Entspannen Sie Ihren Beckenbereich.

Schritt 2: Wir empfehlen, sich so gut wie möglich zu entspannen und an sexuelle Erlebnisse oder Erinnerungen zu denken, oder den Viberecct als Teil des Vorspiels zu nutzen, um die besten Ergebnisse zu erhalten. **Denken Sie daran, dass das Erreichen einer Erektion sehr schwierig ist, wenn Sie ängstlich, besorgt oder ungeduldig sind. Konzentrieren Sie sich nicht auf die Gerätebedienung. Konzentrieren Sie sich auf sexuelle Gedanken.**

Denken Sie daran:



Sexuelle Gedanken

+



Stimulation des Genitalnervs

= Sexuelle Reaktion

Schritt 3: Legen Sie Ihren Penis frei. Die Shorts sollten heruntergezogen werden, um die Einengung des Blutflusses durch Ihre Unterhose zu vermeiden. Wenn Sie nicht beschnitten sind, sollten Sie die Vorhaut herunterziehen, damit der Peniskopf freiliegt. Die beste Position ist im Bett liegend mit teilweise gebeugten Knien, um die Beckenmuskeln zu entspannen.

Schritt 4: Um den Penis auf die Vibrationsstimulation vorzubereiten, müssen die Nervenantennen auf der Oberfläche Ihres Penis, insbesondere am Kopf des Penis, freiliegen.

Führen Sie nun die folgende Übung durch:



„Bulbocavernosus reflex“.

A. Nehmen Sie mit einer oder beiden Händen den Peniskopf vorsichtig zwischen Daumen und Zeigefinger. Halten Sie nur den Kopf und nicht den Ring (die Corona) Ihres Penis.



A



B1



B2

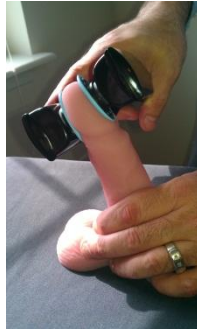
B. Ziehen Sie Ihren Penis vorsichtig nach oben, bis er seine normale Grenze wie in Abbildung B1 gezeigt erreicht. Strecken Sie ihn und lassen Sie ihn zurücksinken, ohne den Peniskopf loszulassen. Nach mehrfachem wiederholten Strecken und Zurücksinken alle 2 bis 3 Sekunden sollten Sie spüren, dass sich Ihre Penis- und Beckenmuskeln sehr rasch zusammenziehen und nach jedem Ziehen eine kleine Zeitdauer von einer halben Sekunde ihrem sanften Zug Widerstand entgegensetzen. Strecken Sie Ihren Penis nie zu stark, gerade eben auf seine normale Länge im erigierten Zustand.

STRECKEN....ZURÜCKSINKEN....STRECKEN....ZURÜCKSINKEN....(B1-B2).

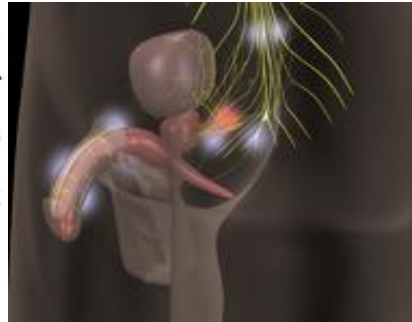
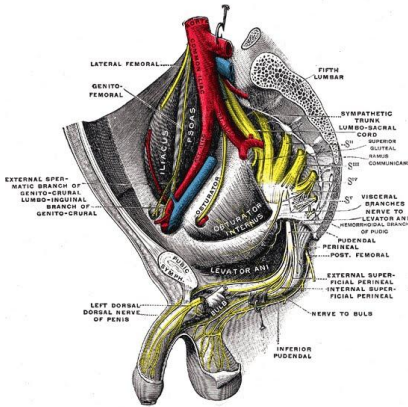
C. Diese „Rückzugreaktion“ ist ein vollkommen normaler und schmerzloser Körperreflex. Er wird als **Bulbocavernosus-Reflex** bezeichnet. Wenn Sie Ihren Penis vorsichtig bis an dessen Grenze strecken, zieht er sich rasch zurück. Diese Bewegung wird durch reflexhafte Kontraktion vieler Muskeln im Beckenbereich verursacht, zu denen Ihre Steifheitsmuskeln, Anus- und Urinkontrollmuskeln (Schließmuskel) gehören. Möglicherweise müssen Sie diese Übung mehrmals durchführen, bis Sie diese Technik vollkommen beherrschen.

D. Nachdem Ihnen diese Technik vertraut ist, können Sie den Penis vorsichtig mit normalem Strecken und Zurücksinken ziehen, um diesen Reflex wiederholt alle 2-3 Sekunden auszulösen. Das ist kein Reiben des Penis, sondern vorsichtiges Strecken und Zurücksinken. Führen Sie diese Technik 2-3 Minuten lang (im Abstand von 2-3 Sekunden) durch. Nachdem Sie diese Übung korrekt durchgeführt haben, können Sie eine allmähliche Verstärkung des Blutandrangs zu Ihrem Penis, insbesondere dem Peniskopf, und der Steifheit erwarten.

Schritt 5: Halten Sie das Gerät wie unten gezeigt in Ihrer dominanten Hand: Sie können eine kleine Menge Lotion oder Gleitmittel verwenden.



Schritt 6: Schalten Sie das Gerät EIN, indem Sie auf die Ein-/Aus-Taste auf dem Touchpad drücken. Das Gerät ist bereit. Die Vibrationen erfolgen jedoch erst dann, wenn Sie die beiden Körper mit Ihrem Handgriff zusammenbringen.



Schritt 7: Halten Sie Ihren Penis während der Stimulation mithilfe des Geräts leicht gestreckt. Üben Sie auf beide Arme Druck aus, indem Sie Ihre Finger schließen. Das Gerät wird aktiviert.



Schritt 8: Bringen Sie die vibrierenden Pads auf beiden Seiten in Kontakt mit der Oberfläche Ihres **ausgestreckten** Penis. Konzentrieren Sie sich auf den Peniskopf. Halten Sie Ihren Penis leicht gestreckt. Das Viberecct Gerät wird Ihren Penis nun stimulieren. Sie können den Druck und das Empfinden verstärken, indem Sie Ihre Hand und Ihren Griff näher an das vibrierende Ende des Geräts bringen und mit Ihrer freien Hand noch weiter auf das vibrierende Ende drücken. Sie sollten an Ihrem Penis eine „angenehme Stelle“ finden, an der die Empfindungen am stärksten sind. Verwenden Sie den Viberecct an dieser angenehmen Stelle. Hinweis: Sie sollten das Gerät nie zu stark zusammendrücken, da dies zu Schäden an dem Gerät oder Verletzung Ihres Penis führen kann.

Schritt 9: Sie können bei der Stimulation der Oberfläche des Penis die Intensität der Stimulation erhöhen, indem Sie mit Ihrem Daumen, der das Oberteil des Geräts hält, auf die Frequenzeinstellungstasten drücken. Beginnen Sie mit der niedrigsten Frequenz. Sie können den Modus auch auf A ändern: Nur oben B: Nur unten und C: Beide.

Schritt 10: Wenn die Empfindungen zu intensiv sind oder Sie das Gerät sofort stoppen möchten, können Sie einfach Ihren Griff entspannen. Das Gerät stoppt augenblicklich. Sie können die Intensität der Stimulation auch verringern, indem Sie die Frequenz absenken.

Schritt 11: Stimulieren Sie weiter den Schaft und Kopf Ihres Penis. **Konzentrieren Sie sich vorwiegend auf den Peniskopf.** Wenn Sie einen besonders empfindlichen Bereich spüren, halten Sie das Gerät etwa 3 bis 10 Minuten auf dieser Stelle. Passen Sie sich Ihrem Körper und der Situation an. **Es ist wichtig, dass Sie sich vollkommen entspannen und auf Gedanken sexueller Art konzentrieren. Sexuelle Reflexe und Reaktionswege funktionieren in einer angespannten Umgebung nicht.** Der Prozess benötigt mehrere Minuten und erfolgt NICHT augenblicklich! Sie können möglicherweise fühlen, dass sich Ihr Penis langsam mit Blut füllt und fester wird. Das Gerät öffnet sich leicht und allmählich und nimmt den sich vergrößernden Penis auf.

Schritt 12: Sie können das Gerät leicht deaktivieren, indem Sie es entweder ausschalten oder einfach die Hand loslassen und den Druck verringern. Drücken Sie 3 Sekunden lang die Ein-/Aus-Taste, und das Gerät wird ausgeschaltet.

Nachdem Sie die optimale Steifheit erreicht haben, entspannen Sie Ihren Griff und legen das Gerät beiseite. Wenn Ihre Steifheit zufriedenstellend ist, können Sie nun mit dem Geschlechtsverkehr beginnen.

Hinweis: Anfangs sprechen möglicherweise nicht alle Männer auf die Viberecct-Stimulation an. Es kann mehrere Sitzungen erfordern, bis Sie mit der Arbeitsweise des Geräts vertraut sind.

Wir empfehlen für Männer, die das Gerät zur Rehabilitation einsetzen, die tägliche Verwendung des Geräts für 7 bis 10 Minuten in einer sexuell stimulierenden Umgebung, um die Rückkehr der sexuellen Reaktionsfähigkeit zu unterstützen.

REINIGUNG

Um sicherzustellen, dass Ihr **Viberec[®]** Gerät immer betriebsbereit ist, wird empfohlen, nach jeder Anwendung beide vibrierenden Pads und die gesamte Oberfläche zu reinigen und die Batterie wieder aufzuladen.

Persönliche Anwendung

Wischen Sie die Außenseite des Vibrators mit einem trockenen oder mit Alkohol angefeuchteten Tuch ab. Der Vibrator darf keinesfalls in Flüssigkeit jeglicher Art getaucht werden.

Es ist wichtig, nach jeder Anwendung mit einem sauberen trockenen Tuch jegliche Lotion oder Feuchtigkeit von den Pads und dem Körper des Geräts abzuwischen und sie mit Alkoholtupfern abzuwischen.

Klinische Anwendung

Personal, welches das Gerät reinigt, muss immer latexfreie Handschuhe zum persönlichen Schutz tragen. Das Gerät ist sofort nach jeder Anwendung zu reinigen.

Ziehen Sie beide Touchpads ab und entsorgen Sie sie. Bringen Sie nach jeder Anwendung durch eine andere Person neue Pads an.

Reinigen Sie das Gerät gründlich mit einem mit Seifenwasser angefeuchteten Tuch, nachdem das Gerät mit Alkoholtupfern abgerieben wurde.

Entfernung und Ersetzen von Viberec[®] Pads

Wenn die Pads Anzeichen für Verschleiß und/oder Alterung zeigen, ersetzen Sie sie sofort. Prüfen Sie speziell ① die Oberfläche der Pad-Aufsitzform auf Anzeichen für Verschleiß/Abnutzung und ersetzen Sie sie bei Bedarf, und ② prüfen Sie die Integrität der Pad-Pad-Aufsitzformkonstruktion. Ziehen Sie einfach jedes Pad in eine Richtung, die direkt vom Körper des Geräts wegführt (siehe Abbildung). Bringen Sie neue Pads an, indem Sie sie einfach in die Pad-Befestigung einrasten lassen. Vergewissern Sie sich, dass das Gerät beim Auswechseln der Pads ausgeschaltet ist. Entsorgen Sie alte Pads in einem geschlossenen Abfallbehälter.



Zugrichtung zur
Entfernung von
Touchpads

Touchpads oder
Pad-Aufsitzform

Zusätzliche Pads sind von www.reflexonic.com erhältlich

Kontaktinformationen:

Kundendienst:

Customerservice@reflexonic.com (empfohlene und effizienteste Methode)

Tel: 001.717.267.1155 9:00 - 16:30, Mo-Fr US-Eastern Time

Gebührenfreies Fax: 800.886.1470 und 717.267.0364

Reflexonic LLC

Innovative Urological Solutions

5504 Skye Avenue

Chambersburg, PA 17202

VIBERECT® VIBRATIONSSTIMULATIONSSYSTEM FÜR DEN PENIS PRODUKTSPEZIFIKATIONEN

Stromversorgung: (Für den Bereich der EU) ...SL Power (AULT) MENB1010A0903F01
mit länderspezifischen Netzsteckern

Frequenzbereich (mit vollständig geladener Batterie) 70 - 110 Hz

Amplitude (Peak zu Peak)..... 2,0 mm






Batterie..... Ni-MH, aufladbar 4 AA

Temperatur Vermeiden Sie die Verwendung des Viberec bei
..... Temperaturen über 35 °C oder 95 °F

Lagerung..... Umgebungstemperatur 20-25 °C (68-77 °F)

Transporttemperatur zwischen -17 °C und 37 °C (0 °F bis 100 °F) und bei
einer relativen Feuchtigkeit von max 85%

Symboltabelle

Symbol	Bedeutung
	Chargencode
	Katalognummer
	Vor der Anwendung Anleitung lesen
	Anwendungsteil Typ B „Gerät bietet Schutz vor Stromschlag“
	Gerät nicht auf ungeeignete Weise entsorgen (siehe Seite 4)

Symbol	Bedeutung
	Vorsicht
	Bei beschädigter Verpackung nicht verwenden
	Hersteller und Herstellungsdatum
	Zerbrechlich